



Level



Pressure



Flow



Temperature

Liquid
Analysis

Registration

Systems
Components

Services



Solutions

技术资料

Flowfit CPA250

流通式安装支架

用于安装 pH/ORP 电极



应用

CPA250 安装支架整体采用抗腐蚀塑料材料，设计用于在管道中安装带 Pg 13.5 螺纹接头的长度为 120 mm (4.72 inch) 的 pH 电极或 ORP 电极。

流体的进水口和出水口处于同一轴线上。内置水流缓存和虹吸的特殊结构设计使得传感器在流量中断时，仍能保持浸泡。

主要应用场合：

- 水处理
- 饮用水 (自来水)
- 过程应用
- 冷却水循环

优势

- 安装位置最多可以安装三个带 Pg 13.5 螺纹接头的模拟式或数字式传感器 (pH 电极、ORP 电极、温度传感器)
- 螺纹帽：
 - 传感器拆装方便
 - 带保护功能的传感器接线腔帽
- 等电势端 (可选)：
 - 不锈钢 1.4571 (AISI 316Ti) 或钛
 - Memosens 数字式传感器无等电势端
- 扩展选项：
 - 连接至 CPY7 电解液
 - 连接至 Chemoclean 系统
- 经济型流通式安装支架，适用于在线管道安装
- 可拆卸式标定液杯，标定简便

安装条件

安装指南

进行旁通管流量测量时，压力 p_1 必须高于压力 p_2 。因此，必须在主管道中安装孔板或节流阀 (→ 2)。

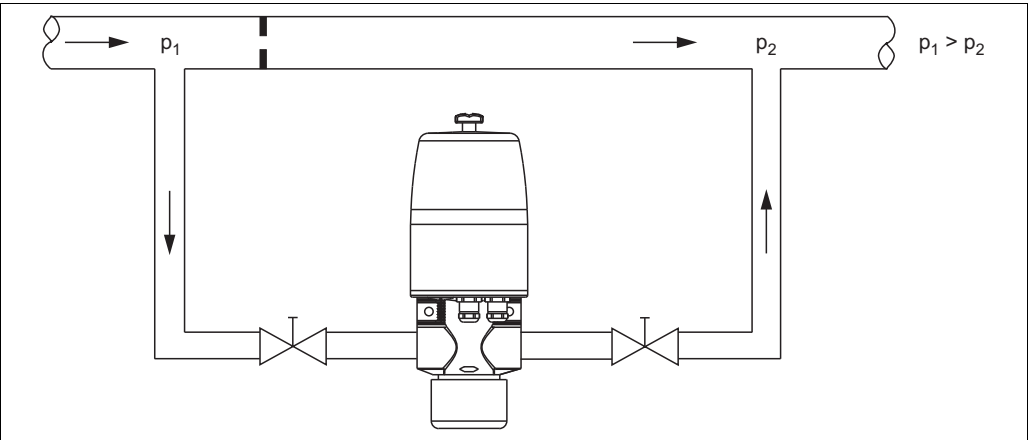


图 2: 在主管道中 (带旁通管和孔板) 安装的安装示意图

此外，还可以在旁通管中安装增压泵，以确保所需管路压力 (→ 3)。

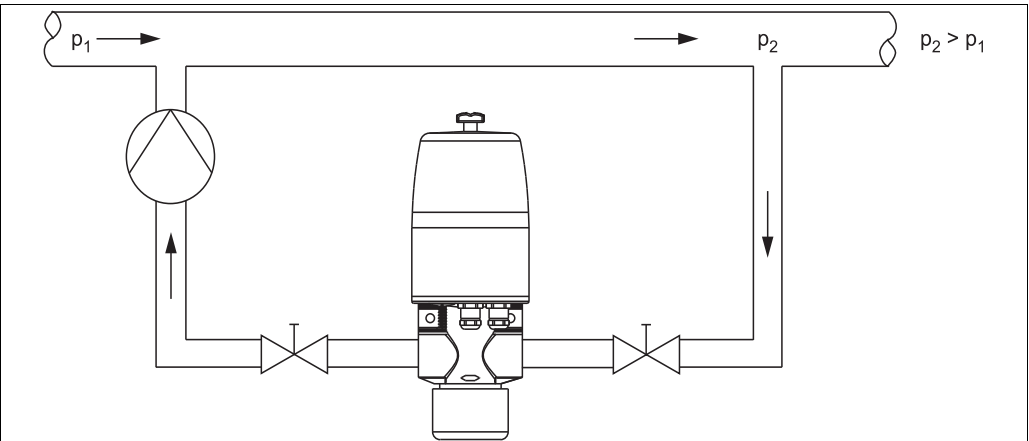



图 3: 在带开放式出水口的管道中安装的安装示意图

安装在带开放式出水口的管道中时，无需采取增压措施 (→  4)。

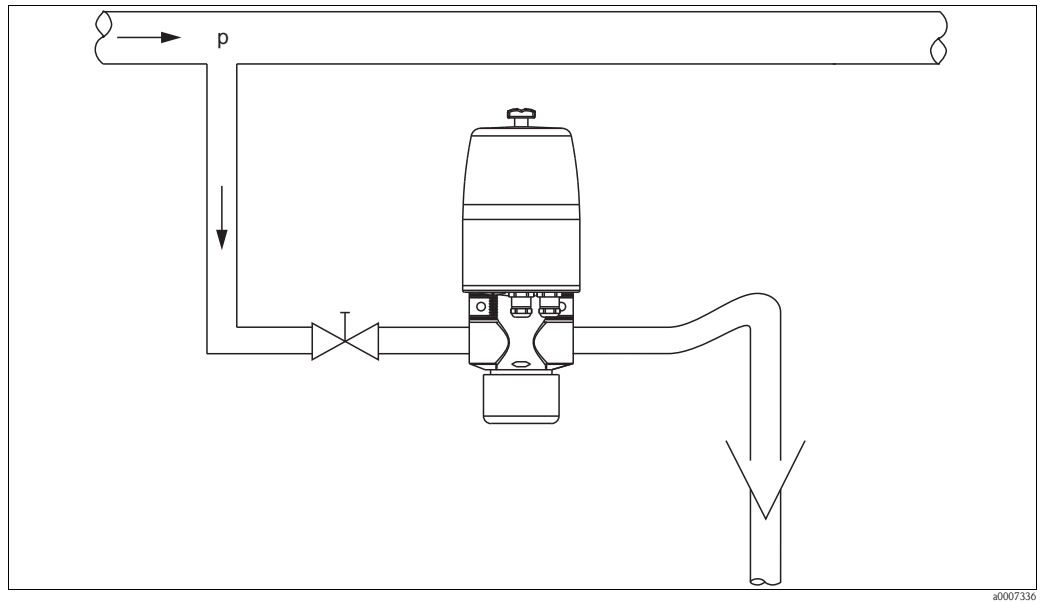


图 4: 在带开放式出水口的管道中安装的安装示意图

环境条件

环境温度范围	0 ... 50 °C (32 ... 120 °F)
--------	-----------------------------

储存温度	0 ... 50 °C (32 ... 120 °F)
------	-----------------------------

过程条件

过程温度范围	0 ... 80 °C (32 ... 170 °F), 20 °C (68 °F) 时为 6 bar (87 psi), 80 °C (176 °F) 时不带压
--------	---

过程压力	20 °C (68 °F) 时: max. 6 bar (87 psi)
------	--------------------------------------

压力 - 温度曲线

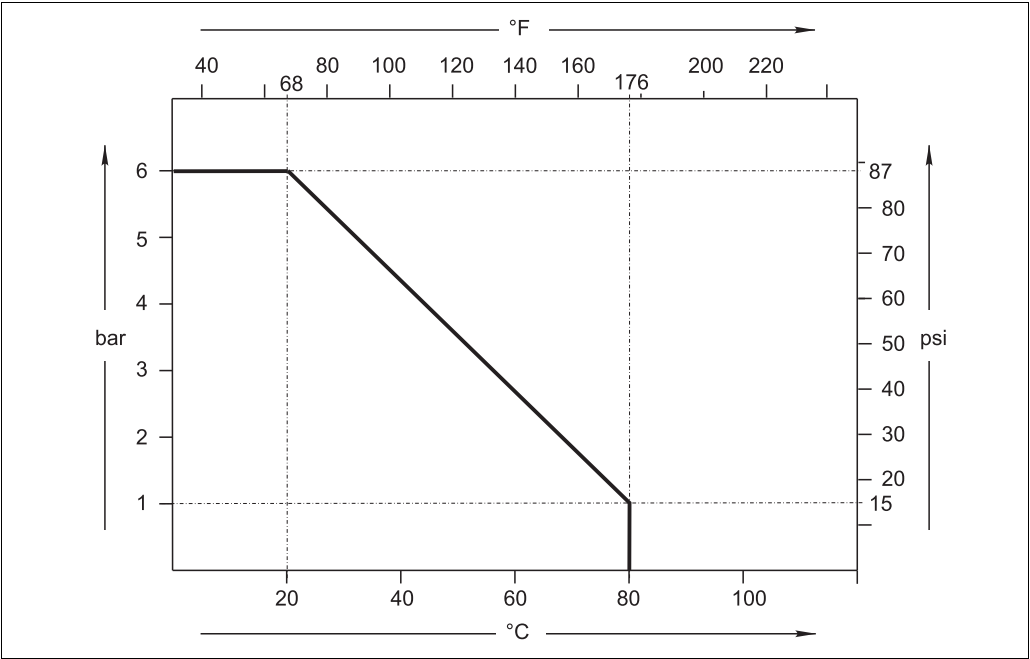


图 5: 压力 - 温度曲线示意图

机械结构

设计及外形尺寸

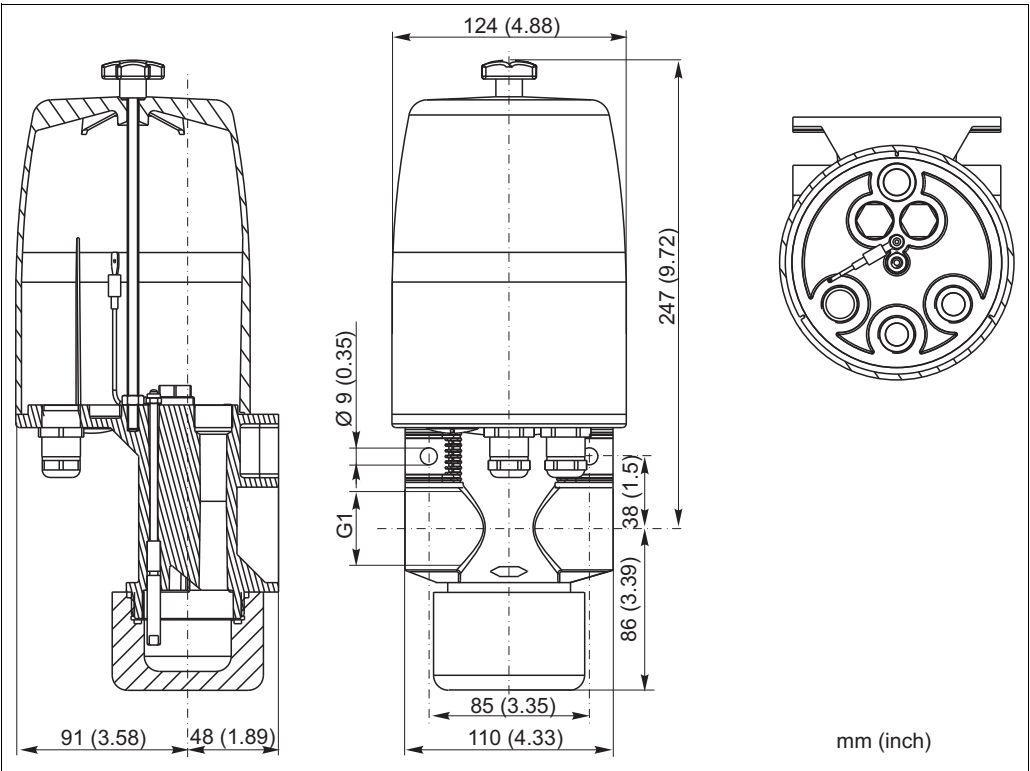


图 6: 外形尺寸示意图

重量

0.5 ... 0.8 kg (1.1 ... 1.8 lbs), 取决于过程连接类型

材料

接液部件：

- 安装支架本体：PP-H
- O 型密封圈：Viton/FPM

等电势端：

- CPA250-A00/01/02/03/30：钛或不锈钢
- CPA250-A04/05：无等电势端

过程连接

取决于仪表类型：G1 螺纹、NPT 1" 螺纹

连接传感器

玻璃电极或 ISFET 电极，模拟式或 Memosens 数字式电极，
带 Pg 13.5 螺纹接头，传感器杆的长度为 120 mm (4.72 inch)，带或不带 KCl 电解液的参比电极

订购信息

产品选型表

设计		
A	3	个传感器安装位置
过程连接；材料；等电势端 (PMP)		
00	G1	PP； PMP： 1.4571 (316 Ti)
01	G1	PP； PMP： 钛
02	NPT 1"	PP； PMP： 1.4571 (316 Ti)
03	NPT 1"	PP； PMP： 钛
04	NPT 1"	PP； 无 PMP
05	G1	PP； 无 PMP
30	G1	PP； 脱硅处理 (LABS)； PMP： 钛
CPA250-		完整的产品订货号

特殊型

CPA250

- 材料：PP
- 过程连接：NPT ½"
- 修订码：C-PA050720-41

注意！

CPA240 系列产品请参考不锈钢型。
特殊选型的产品请参考特殊材料类型。

供货清单

供货清单包括：

- 流通式安装支架 (订购类型)
- 《操作手册》

附件

注意！

以下章节中介绍了在本文档发布时可以提供的附件信息。
未列举附件的详细信息请联系 Endress + Hauser 当地销售中心。

附件组件

- NP
 - 2 个接头，连接 CPA250-A* 安装支架和不带螺纹接头的 PP 管道
 - OD 32 mm (1.26 inch)
 - 订货号：50003450
- NV
 - 接头，连接 CPA250-A* 安装支架和 PVC 管道
 - OD 32 mm (1.26 inch)，订货号：50003454
 - OD 25 mm (0.98 inch)，订货号：50003456
- BF
 - CPA250-A* 安装支架的壁式安装组件
 - 2 个长 V4A 螺丝，含螺栓扣件
 - 订货号：50001130

传感器

- Orbisint CPS11/11D
- pH 电极，带抗污型隔膜，用于过程测量
 - Memosens 数字式电极器可选 (CPS11D)
 - 订购信息请参考《技术资料》TI028C

Ceragel CPS71/CPS71D

- pH 电极，带双腔室参比系统，内置盐桥
- Memosens 数字式电极可选 (CPS71D)
- 订购信息请参考《技术资料》TI245C

Ceragel CPS72/CPS72D

- ORP 电极，带双腔室参比系统，内置盐桥
- Memosens 数字式电极可选 (CPS72D)
- 订购信息请参考《技术资料》TI374C

清洗系统

Chemoclean CPR31 / CPR3

- 传感器自动清洗系统
- CPR31 安装在安装支架中 (三个传感器安装位置之一)
- 订货号：特殊选型

注意！

安装 CPR31 时，请拆除金属等电势端，并对准喷嘴位置。

Chemoclean

- CYR10 喷头
- 订购信息请参考《技术资料》TI046C

